



RIEDER

Projektbericht

Raumgitterwand mit Lärmschutz

BAB A7 Anschlussstelle Kassel-Lohfelden

Im Zuge des 6-streifigen Ausbaus der BAB A7 im Bereich der Anschlussstelle Kassel-Lohfelden war es notwendig einen an der Ostseite gelegenen Lärmschutzwall autobahnseitig zu versteilen.

Schon im Jahr 1994 wurde in diesem Bereich an der Westseite eine Raumgitterwand mit Höhen bis zu 10,7 m ausgeführt.

Bei den neuen Bauabschnitten an der Ostseite wurden Rieder Raumgitterwände RGW 200/24 mit einer Einbautiefe von 200 cm, bei einem Rastermaß von 400/50 cm und einer Wandneigung von 4:1 eingesetzt. Die Wandhöhen betragen bis zu 7,5 m über Fundament. Die Gründung

erfolgt auf Stahlbetonstreifenfundamenten, welche auf Grund der schlechten Untergrundverhältnisse teilweise auf Bohrpfählen aufliegen. Oberhalb der Raumgitterwände sind Lärmschutzschmalwände mit Höhen bis zu 6 m angeordnet. Die Fundierung der Lärmschutzwände erfolgt über Stahlbetonpfosten 80/80 cm, die in der Raumgitterwand integriert und direkt auf den Stahlbetonfundamenten aufgesetzt sind.

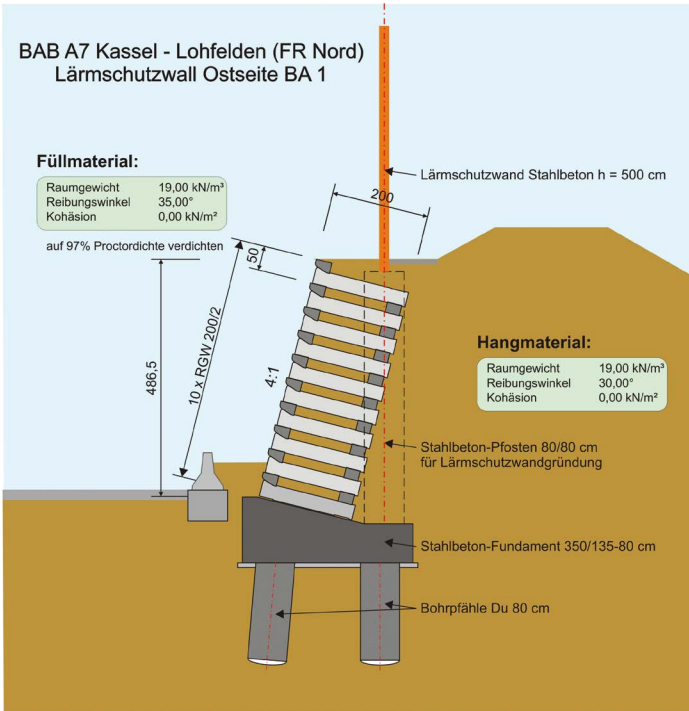
Die Gesamtmaßnahme erfolgte in mehreren Abschnitten:

1994 Bauabschnitt „Hattenbach“ – ca. 5020 m²

2012 Ostseite Bauabschnitt – ca. 1930 m²

2013 Ostseite Bauabschnitt 2, 3 und 4 – ca. 6190 m²





Bauherr und Auftraggeber

Hessen Mobil Straßen- und Verkehrsmanagement

Gesamtplanung

Hessen Mobil Kompetenzzentrum, Bad Arolsen

Planung und Statik der Raumgitterwände BA 1-4

Dipl.-Ing. Peter Fuchs, Wals

Fundament- und Lärmschutzplanung BA1+4

HSW-Ingenieure, Bad Oeynhausen

Fundament- und Lärmschutzplanung BA 2+3

VCI Verkehrs- und Ingenieurbau GmbH, Berlin

Bauausführung BA 1+4

Beck-Bau GmbH, Eschwege; Strassing Limes, Erfurt

Bauausführung BA 2+3

Grund- und Pfahlbau, Frankfurt /J.Wachenfeld Korbach

Wandsystem

Rieder Raumgitterwand RGW 200/2-4

Lieferung der Fertigteile und technische Beratung

Betonwerk Rieder GmbH, Maishofen

Rieder Gruppe Innovative Lösungen aus Beton

Die Rieder Gruppe hat sich auf die Herstellung von lösungsorientierten, umweltfreundlichen und dabei wirtschaftlichen Betonprodukten spezialisiert. Das österreichische Unternehmen mit internationalen Produktionsstandorten und über 300 Mitarbeitern befindet sich seit über 55 Jahren zu 100% im Familienbesitz. Rieder ist vor allem durch laufende Innovationen in den Bereichen Infrastruktur und Architektur im europäischen Spitzenfeld fest verankert.



Betonwerk Rieder GmbH
Mühlenweg 22 | 5751 Maishofen | Österreich
T +43 6542 690 - 0
office@rieder.at | www.rieder.at